



5° FESTIVAL Patrimonios en **RUANA** 2024

Tejiendo las memorias

del Borde sur de Bogotá



PROGRAMACIÓN



ICANH

HECHO EN
BOGOTÁ





5° FESTIVAL
Patrimonios en
RUANA
2024

MAPA





BOSQUE JARDÍN JAIME BELTRÁN ESCENARIO TELAR



APERTURA DEL FESTIVAL

Narrativas del Borde

⌚ 9:00 a 9:30 a.m.

Abierta al público

VOCES DE LAS INFANCIAS CAMPESINAS

⌚ 9:45 a 10:30 a.m.

Abierta al público

AGRUPACIÓN MUSICAL SUGLLA SUNGU: UN SOLO CORAZÓN

⌚ 10:45 a 11:30 a.m.

Abierta al público

GUARDIANAS Y GUARDIANES DEL BORDE SUR:

“Cojamos de Ruana el territorio”

⌚ 1:40 a 2:15 p.m.

BOSQUE JARDÍN JAIME BELTRÁN



ESCENARIO TELAR

BATUCADA POPULAR DA CIDADE

⌚ 12:30 a 1:00 p.m.

GRUPO INTERNACIONAL DE CAPOEIRA ABOLIÇÃO

El sur en movimiento: capoeira, raíces y tejido

⌚ 1:00 a 1:30 p.m.

CINE CLUB ITINERANTE - CINE EN RUANA

⌚ 1:40 a 2:15 p.m.

AGRUPACIÓN DANZAS DEL SUCRE

⌚ 2:30 a 3:00 p.m.

TARDE DE ORALITURA CAMPESINA

⌚ 3:30 a 4:30 p.m.

MÚSICAS AL BORDE:

Voces del Campesinado en la Ruralidad de Bogotá

⌚ 5:00 a 6:00 p.m.





BOSQUE JARDÍN JAIME BELTRÁN



TRADICIONES Y CONVITE:

Juego de pueblo

🕒 10:00 a.m. a 4:30 p.m.

FERIA DE EMPRENDIMIENTOS DEL BORDE:

Hecho en Bogotá y Mercados Campesinos

🕒 9:00 a.m. a 5.00 p.m.

SIEMBRA DE SABORES:

Gastronomía Campesina

🕒 11:00 a.m. a 4:00 p.m.

¡ASÍ SABE USME!

Canasta Campesina

🕒 11:00 a.m. 4:00 p.m.

Aforo de 70 mercados

Inscripción previa



**Carpa Sabores
del Borde**



BOSQUE JARDÍN JAIME BELTRÁN

RAÍCES Y COLORES:

Telas que cuentan historias
(Estampado de ruana o camiseta)

⌚ 9:00 a.m. a 12:00 m.
2:00 a 4:00 p.m.

Hasta completar aforo



*Carpa Sabores
del Borde*

PROYECCIONES ASTRONÓMICAS

⌚ 9:00 a.m. a 1:00 p.m.
2:00 a 4:00 p.m.



*Jardín
Biodiverso*

USME AL BORDE:

Exposición ICANH

⌚ 9:00 a.m. a 5:00 p.m.

MEDIACIONES

10:00 a.m.

12:00 m.

02:00 p.m.

04:00 p.m.

Aforo de 15 personas



Domo Pigua



JARDÍN BIODIVERSO

PUBLICACIONES DEL IDPC E ICANH: TALLERES

Qué le pasa a la montaña

🕒 9:00 a.m. a 12:00 m.

Monstruos orgánicos

🕒 2:00 a 4:00 p.m.

Niños y niñas entre los 5 y 12 años

Aforo de 30 personas

Inscripción previa



*Carpa Libros
de la Montaña*

LEYENDAS EN EL PARQUE

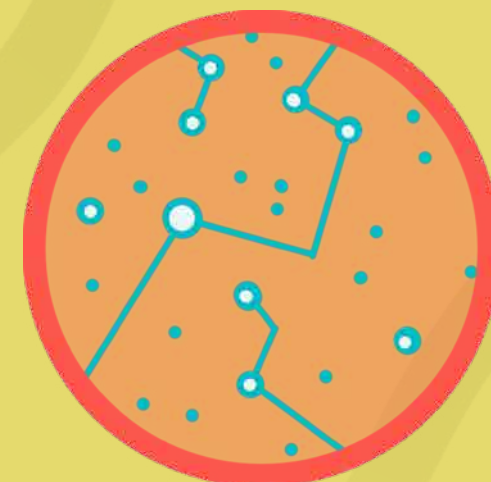
Proyecciones Astronómicas

🕒 9:00 a.m. a 1:00 p.m.

2:00 p.m. a 4:00 p.m.

Funciones cada hora

Aforo de 30 personas



*Domo Planetario
de Bogotá*

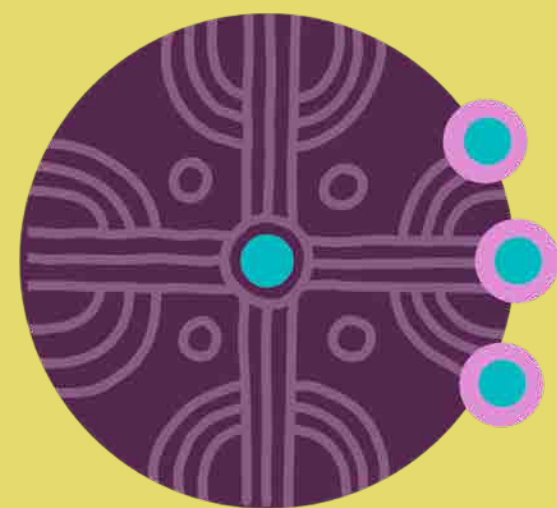


JARDÍN BIODIVERSO

COHETERÍA HIDRÁULICA

Taller Planetario

🕒 9:00 a.m. a 1:00 p.m.
2:00 p.m. a 4:00 p.m.



Módulos de
Arqueología

EXPOSICIÓN

CURANDO MEMORIAS

🕒 9:00 a.m. a 5:00 p.m.

Público Familiar

*Aforo de 20 personas/
Abierta a público sin mediación*



Domo Soche

DE LA TIERRA A LA MEMORIA

Taller de cerámica

🕒 10:00 a.m. a 12:00 m.

Público Familiar

Aforo de 20 personas



Domo Soche

Inscripción previa



JARDÍN BIODIVERSO

CALENDARIO SOLAR

Taller Planetario

🕒 12:00 a. m. a 4:00 p. m.

Escenario para
Observatorio solar

PATRIMONIO EN TIERRA:

vínculos y tradición constructiva
de la Hacienda el Carmen.

🕒 02:00 a 04:00 p.m.

Público Familiar

Aforo de 20 personas

Inscripción previa



Domo Soche

VOCES AL VUELO:

Un encuentro de saberes para una
paz con la naturaleza • Conversatorio
y taller COP16 COMUNIAVES

🕒 9:00 a 11:00 a.m.

Aforo de 20 personas

Inscripción previa



Domo Guapucha



JARDÍN BIODIVERSO

CONVERSATORIO

Sumapaz: vida, patrimonio
y territorio

🕒 11:30 a.m. a 12:30 p.m.

Adultos

Aforo de 20 personas

Inscripción previa



Domo Guapucha

SOCIALIZACIÓN DEL LABORATORIO "JUNTANZAS PATRIMONIALES"

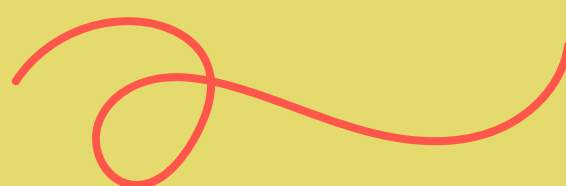
🕒 2:00 a 3:00 p.m.

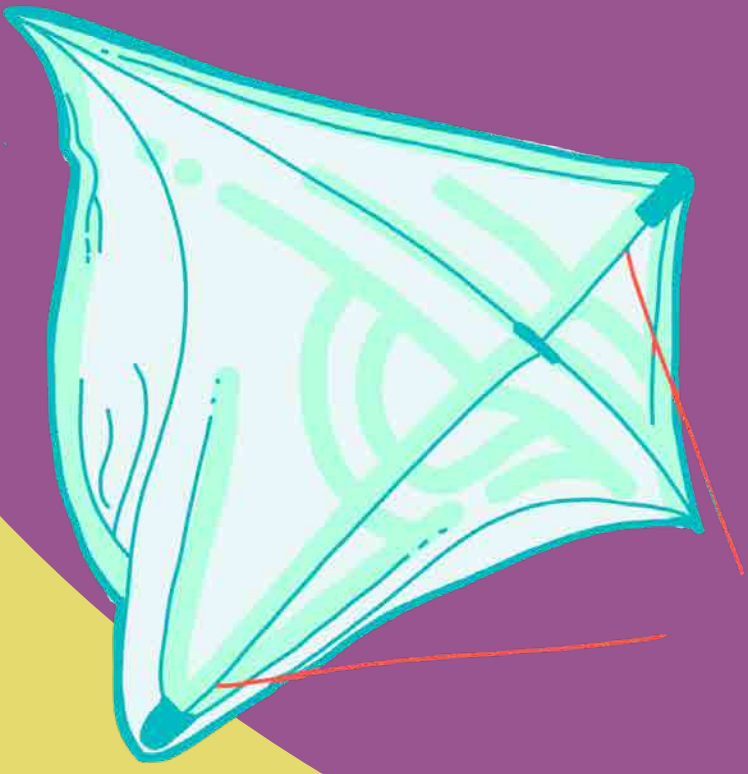
Aforo de 20 personas

Inscripción previa

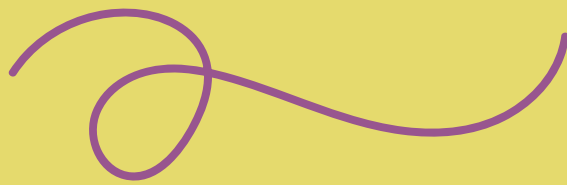


Domo Guapucha





ESPACIOS ABIERTOS Y RECORRIDOS



CÍRCULO DE PALABRA Y EXPOSICIÓN:

"La casa de
pensamiento itinerante"

🕒 8:00 a.m. a 12:00 m.

Adulto mayor

Aforo de 30 personas

Inscripción previa

*Casa de
pensamiento Tijiquy
Punto de encuentro:
Domo Soche 7:30 a.m.*



TALLER DE TEJIDO:

Hilando saberes

🕒 1:00 a 2:30 p.m.

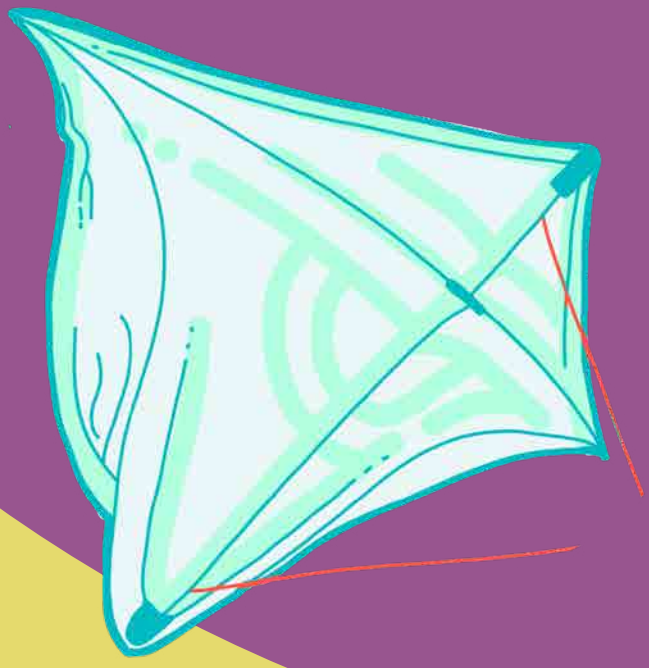
Público Familiar

Aforo de 20 personas

Inscripción previa

*Casa de
pensamiento Tijiquy
Punto de encuentro:
Domo Guapucha 12:30 m.*





ESPACIOS ABIERTOS Y RECORRIDOS

CONVERSATORIO/ TALLER CIVINAUTAS:

"Cojamos de ruana el territorio"

⌚ 9:00 a.m. a 12:00 m.

Niños, niñas
y adolescentes
participantes del proceso
de formación *Civinautas*

Aforo de 30 personas

Tótem

Punto de encuentro:
Domo Pigua 8:30 a.m.



RECORRIDO NATURALISTA:

"Sembrando memorias"

⌚ 7:30 a 11:30 a.m.

Mayores de 10 años
Aforo de 30 personas

Inscripción previa

Punto de encuentro:
Jardín Jaime Beltrán
/ *Escenario Telar*



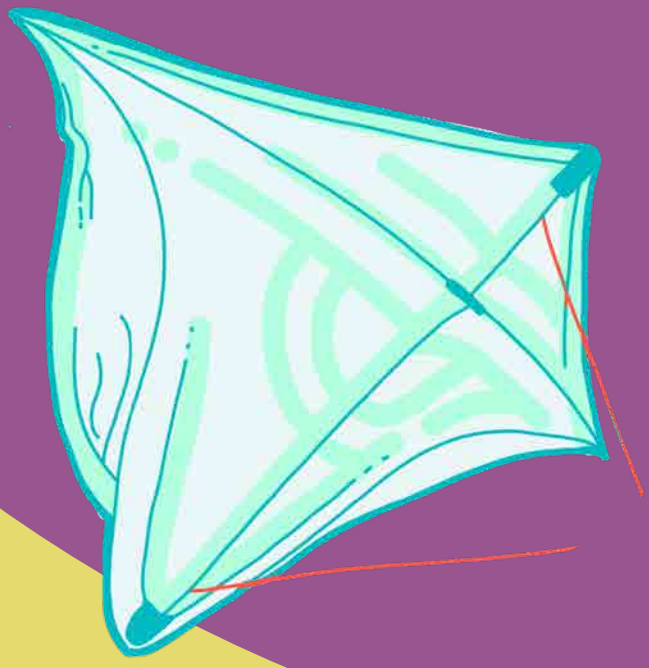
SEMBRATÓN ÁRBOLES

⌚ 01:00 a 02:00 p.m.

Público Familiar

Inscripción previa

Sector *Domos*



ESPACIOS ABIERTOS Y RECORRIDOS

CARRERA DE OBSERVACIÓN

"A la búsqueda de Soche

🕒 9:30 a.m. a 12:30 m.

Público Familiar

Inscripción previa



Domo Soche

RECORRIDO DE INTERPRETACIÓN TERRITORIAL:

"Usme: un viaje lleno de naturaleza, historia y cultura"

🕒 1:30 a 3:30 p.m.

Público Familiar

Aforo de 50 personas

*Punto de encuentro:
Domo Pigua 1:00 p.m.*



RECORRIDO DE INTERPRETACIÓN TERRITORIAL:

"Una puntada hacia el pasado"

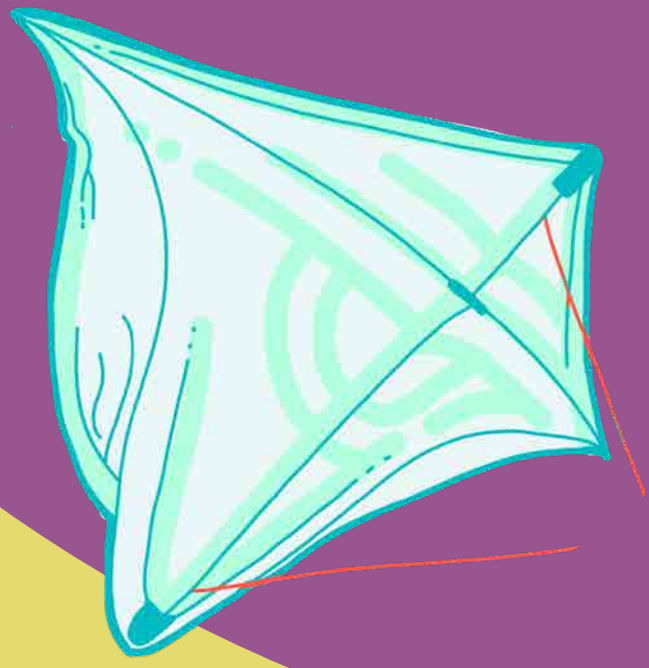
🕒 3:00 a 4:30 p.m.

Público Familiar

Aforo de 50 personas

*Punto de encuentro:
Domo Pigua 2:30 p.m.*





ESPACIOS ABIERTOS Y RECORRIDOS

RECORRIDO DE INTERPRETACIÓN TERRITORIAL:

"Borde sur: un legado de
resistencia y lucha, raíces en el
pasado, miradas en el futuro"

🕒 2:00 a 3:30 p.m.

Público Familiar

Aforo de 30 personas

*Punto de encuentro:
Domo Pigua 1:30 p.m.*





5° FESTIVAL Patrimonios en **RUANA** 2024



Más información

WWW.IDPCC.GOV.CO



ICANH

HECHO EN
BOGOTÁ

