

LA CASA DEL TEATRO NACIONAL

EN OBRA

Patrimonio en movimiento

Arquitecto: Tejeiro - Blumenthal
Año: inaugurado en 1955

FICHA DE IDENTIFICACIÓN INDIVIDUAL INMUEBLE

007101-005-08

CLASIFICACIÓN

Modalidad: IIC

Categoría: CT, Conservación
Tipológica

Localidad: 13, Teusaquillo

UPZ: 101, Teusaquillo

Barrio: La soledad, 7101

M/zna: 5

Predio: 8

Chip: AAA0082TPFT

Uso: habitacional

Propietario: Casa del teatro.

Fundación Teatro Nacional

Dirección: carrera 20#37-54/64

No. de pisos: 3

CRITERIOS DE CLASIFICACIÓN DE ESTE INMUEBLE



Representar en alguna medida y de modo tangible o visible una o más épocas de la historia de la ciudad o una o más etapas de la arquitectura y/o urbanismo en el país.



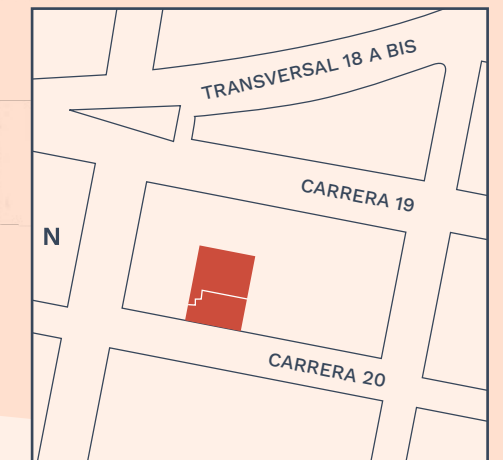
Ser un testimonio o documento importante en el proceso histórico de planificación o formación de la estructura física de la ciudad.



Ser un ejemplo culturalmente importante de un tipo de edificación o conjunto arquitectónico.



Imágenes del Proyecto
Casa el Teatro, Memoria descriptiva,
por B+R Arquitectos y la Fundación
Teatro Nacional.



INSTITUTO
DISTRITAL DE PATRIMONIO
CULTURAL



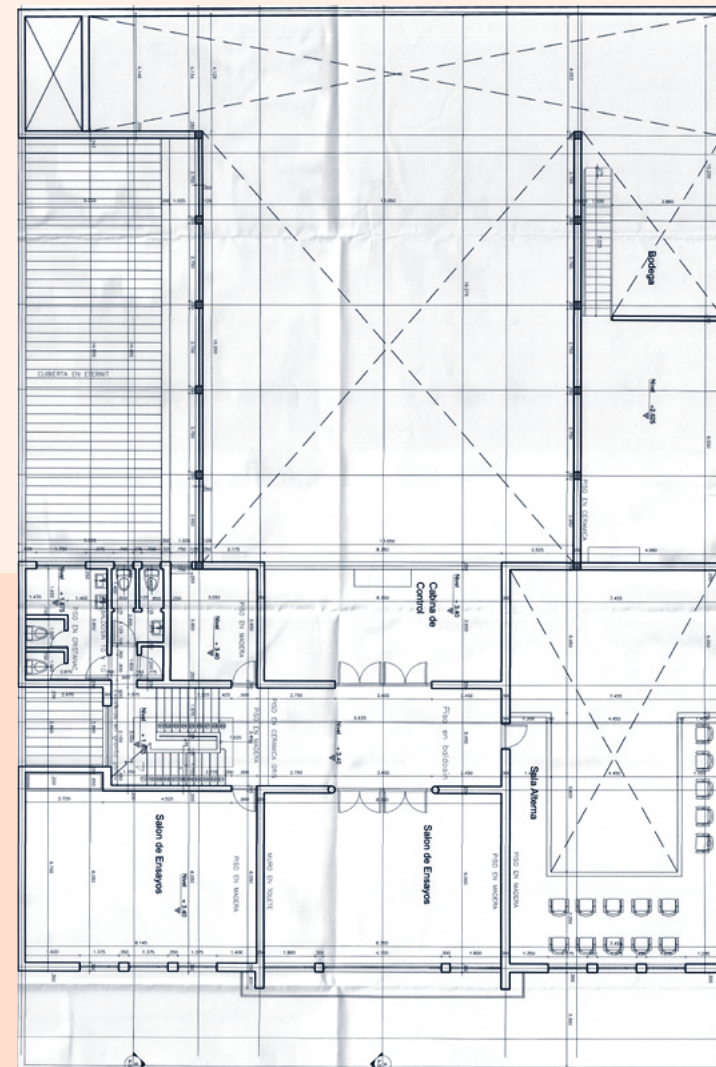
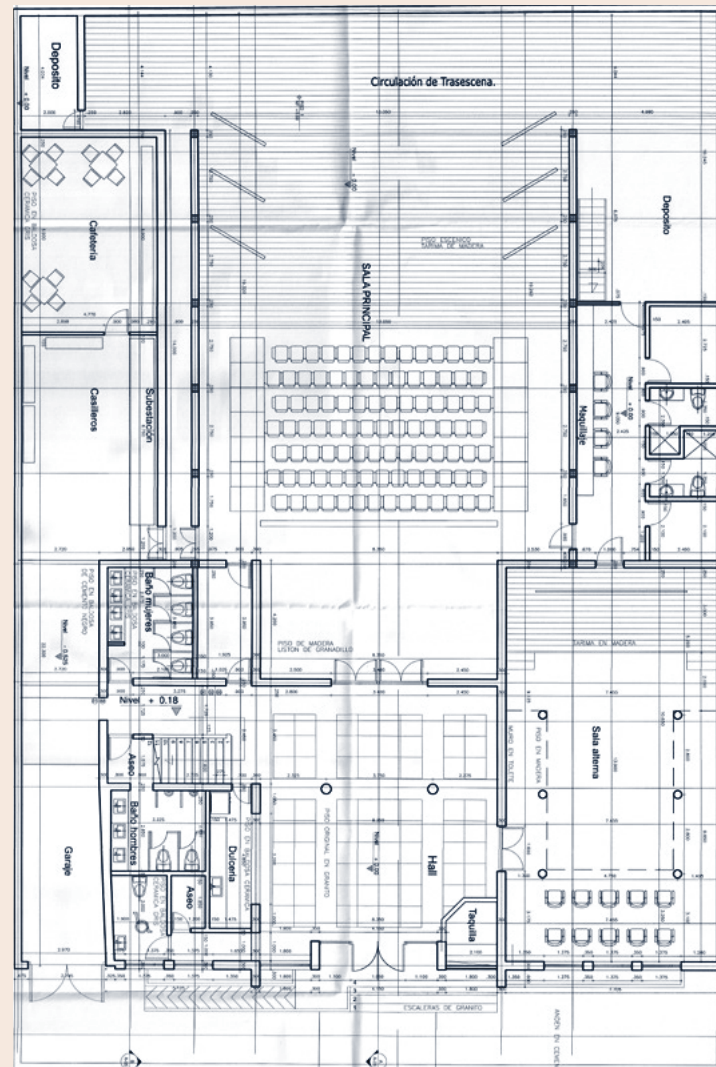
LA CASA
DEL TEATRO
NACIONAL

EN OBRA

Patrimonio en
movimiento

FICHA DE VALORACIÓN ARQUITECTÓNICA INMUEBLE – TIPO

20-50-T-Db



DESCRIPCIÓN DEL TIPO

Este tipo de inmuebles, usualmente emplazados entre medianeras a paramento continuo (a veces con antejardín), se caracterizan por presentar como condición básica volumétrica del cuerpo arquitectónico el rectángulo horizontal. La fachada presenta elementos de puertas y ventanas dispuestos de tal forma que constituyen una estructura geométrica (malla reticular) que los ordena pero que a la vez permite disposiciones variadas. Ocasionalmente muestran voladizos en el segundo piso y/o cornisas trabajadas como remate de la fachada o sobre elevadas para ocultar la cubierta.

Valores de estructura: La implantación paramentada (a veces con antejardines) con accesos frontales determinan en el espacio privado posibilidades definidas de distribución de los espacios de uso social y privado, que casi siempre llevan a plantear patios interiores para solucionar la necesidad de iluminación apropiada. En caso de existir, los antejardines mejoran la calidad del espacio público.

Valores de forma: Los componentes de la fachada se destacan como motivo de trabajo geométrico (con materiales industriales) sobre superficies homogéneas pañetadas o de ladrillo a la vista. El manejo de los vanos de puertas y ventanas suele establecer combinaciones rítmicas y geométricas. En los casos en que forman parte de conjuntos semejantes se obtiene una imagen urbana de especial coherencia.

Valores de significado: La elección y combinación sencilla de formas geométricas, tanto para el volumen principal, como para sus componentes de puertas y ventanas, hacen de esta arquitectura un excelente ejemplo de interpretación de nuevos postulados de la arquitectura moderna. Tanto en su versión popular como en su versión especializada, presentan calidades formales como unidades y conjuntos.



Imagen: Fundación Teatro Nacional
Fachada actual



Imagen: Fundación Teatro Nacional
Render del proyecto

POSIBILIDADES DE INTERVENCIÓN

La implantación paramentada (antejardines, si aparecen) debe ser mantenida- si bien pueden abrirse posibilidades de mayor ocupación (áreas posteriores sin que se pierda la noción volumétrica)-, siempre y cuando mantenga de manera estricta relaciones de alturas de remates de volúmenes, proporción y disposición de los elementos de fachada y materiales compatibles y armónicos.

Información tomada de:
Departamento Administrativo de Planeación
Elaboración: Lunes 2 de febrero de 2004